

# Reflexion

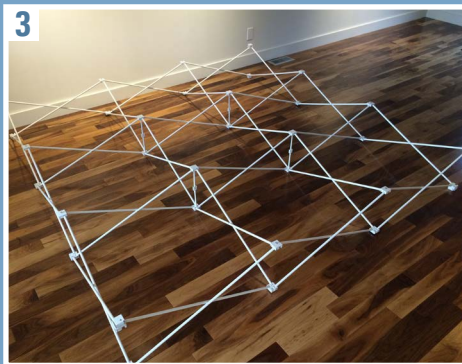
NOTICE DE MONTAGE



Ouvrir la structure pop-up.



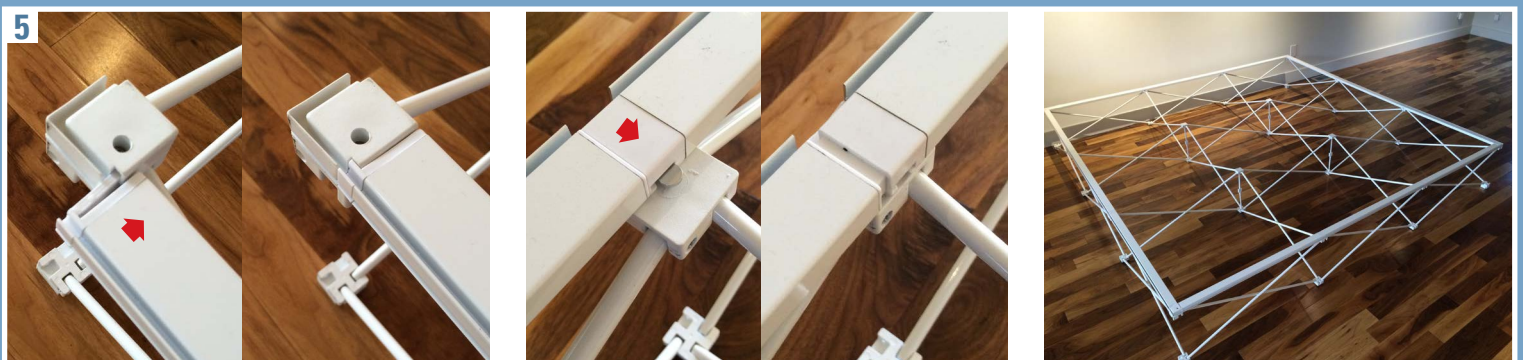
Fermer toutes les barrures.



Coucher la structure au sol.



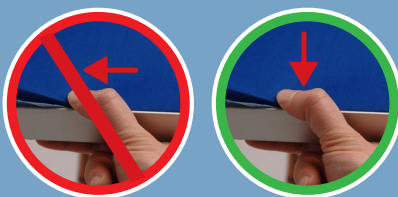
Assembler les barres profilées.



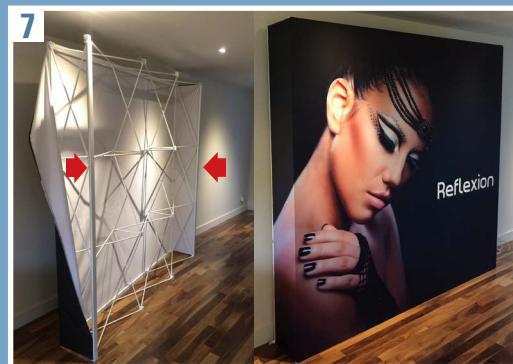
Installer les 4 barres frontales sur la structure.



**Attention** de ne pas tirer sur le tissu car il étirera et vous aurez un excédant à la fin.

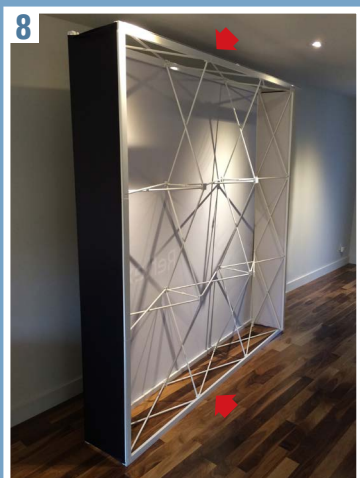


Installer le tissu sur la façade en commençant par les 4 coins. Insérer ensuite les 4 côtés du tissu en pressant le silicone dans la fente.



Mettre la structure debout, installer les barres profilées à l'endos pour y attacher les embouts.

## POUR STRUCTURE AVEC VERSO



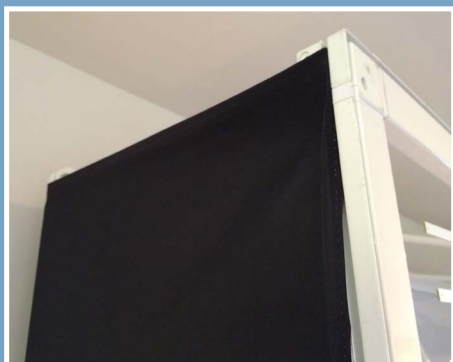
Installer les barres profilées supplémentaires en haut et en bas de la structure.



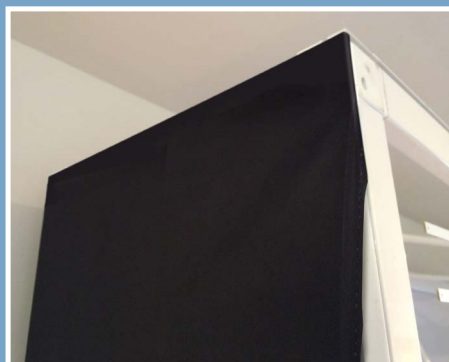
Installer le tissu du verso.

## NOTE SUR LES EMBOUTS

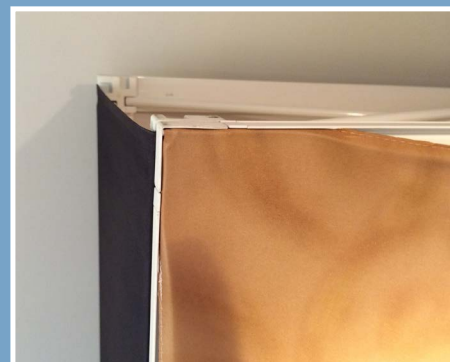
N.B. Si il n'y a pas de verso de prévu, les embouts pourront s'attacher à l'endos de la structure. Vous devez déterminer la position du tissu avant son impression.



Embout dans la fente de côté.



Embout dans la fente arrière.



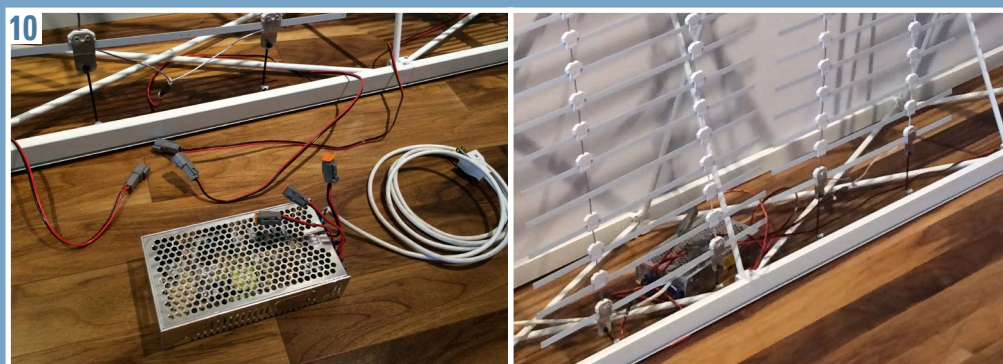
Embout sur le côté avec verso.

## POUR UN OPTION EN RÉTROÉCLAIRÉ

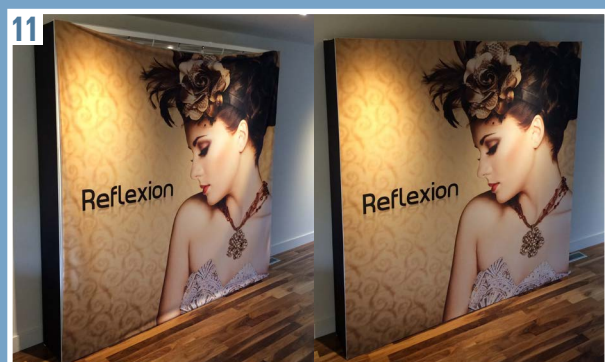


Après avoir installer le tissu de façade et les barres de l'étape 8, accrocher les rideaux de LED sur les croissillons du haut et du bas à l'aide des crochets en s'assurant que le fil de courant soit en le bas.

Les rideaux n'ont pas d'ordre précis. Leur disposition n'a pas d'importance.



Positionner le transformateur au centre du kiosque et y connecter le fil de chaque rideau de LED. Sortir le fil de courant du transformateur par le dessous d'un embout.



Installer le tissu du verso.

